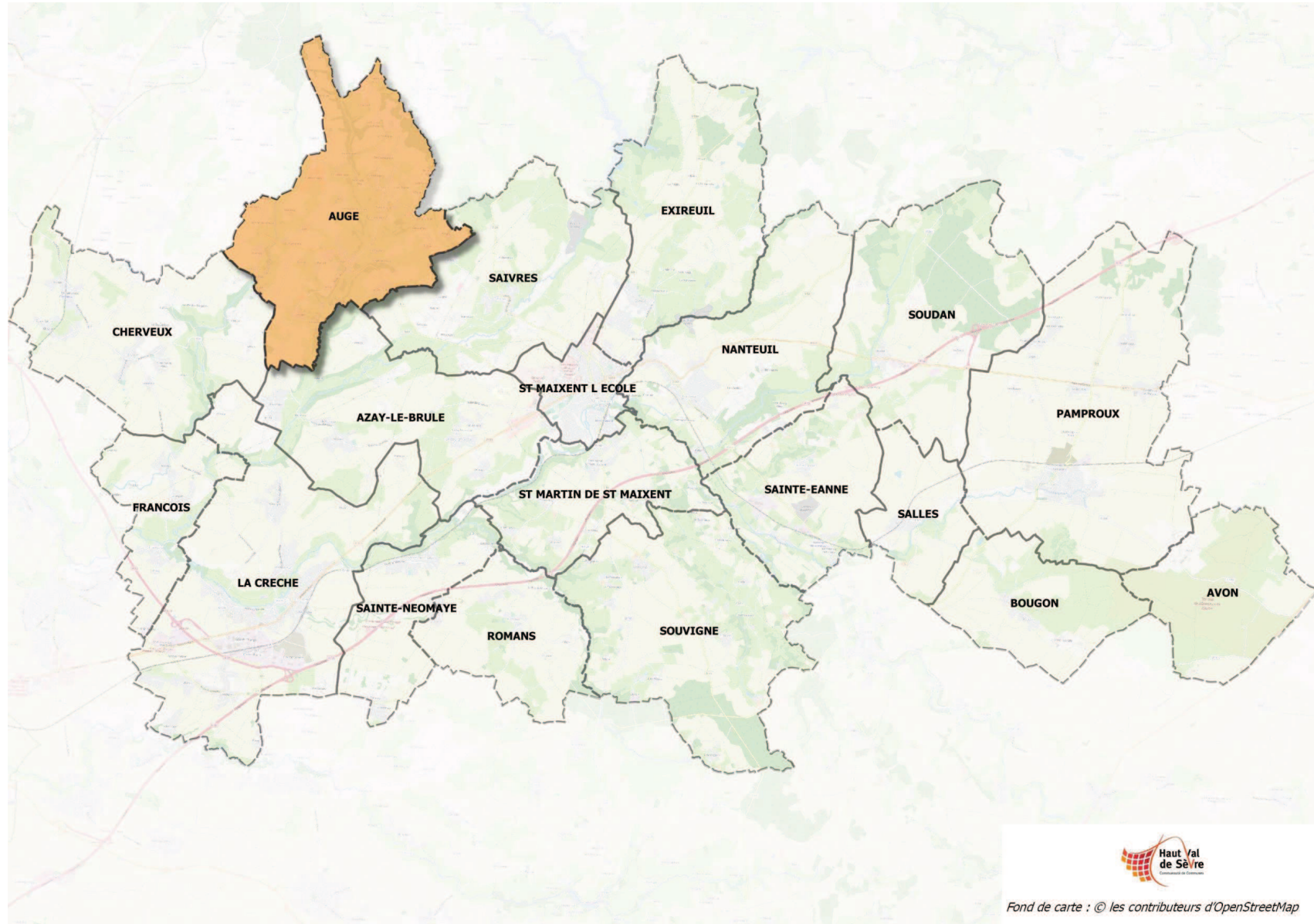
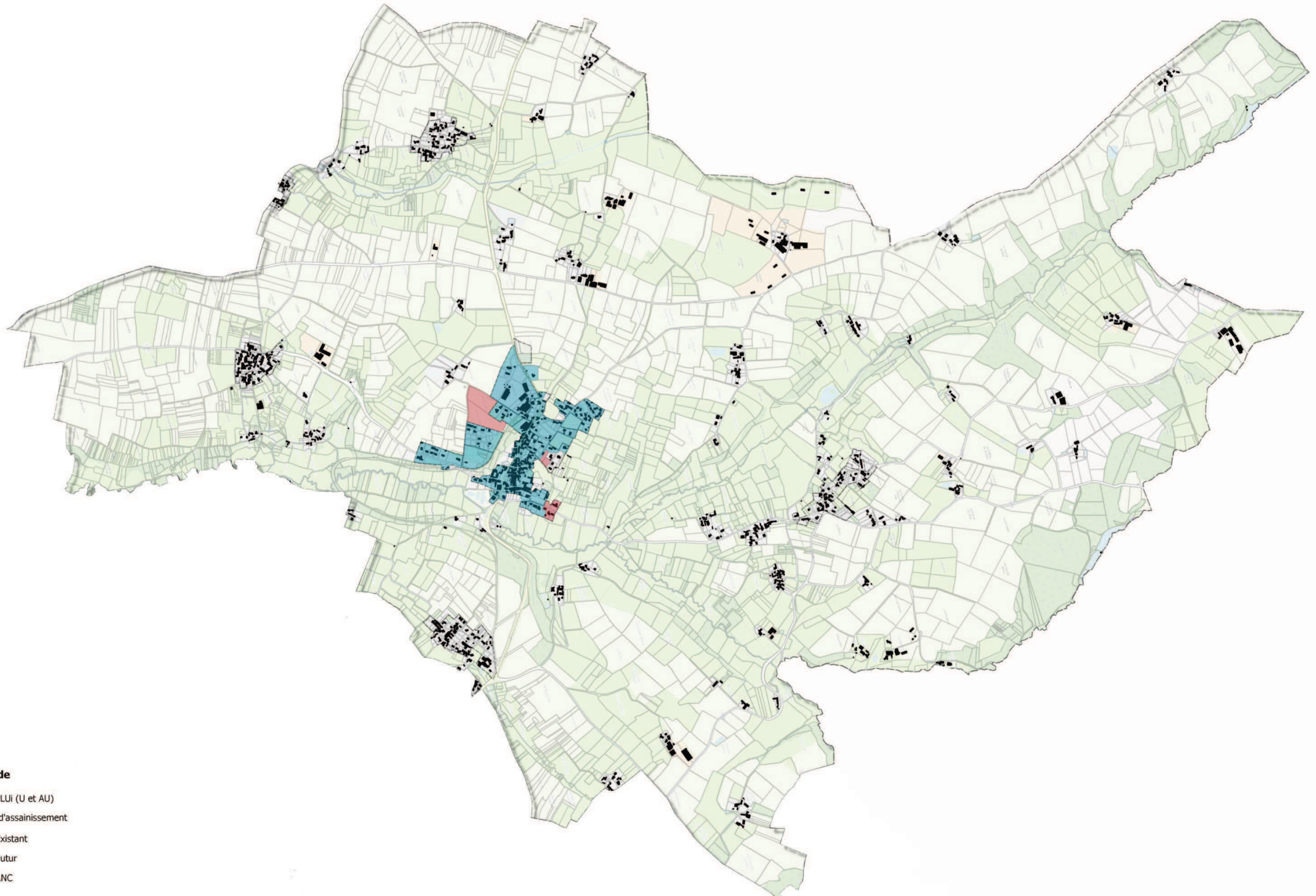


# 1. COMMUNE D'AUGÉ



Fond de carte : © les contributeurs d'OpenStreetMap



**Légende**

-  PLUI (U et AU)
- Zonage d'assainissement
-  Existant
-  Futur
-  ANC



**Mise à jour du zonage d'assainissement des  
eaux usées de la Communauté de  
Communes Haut Val de Sèvre**

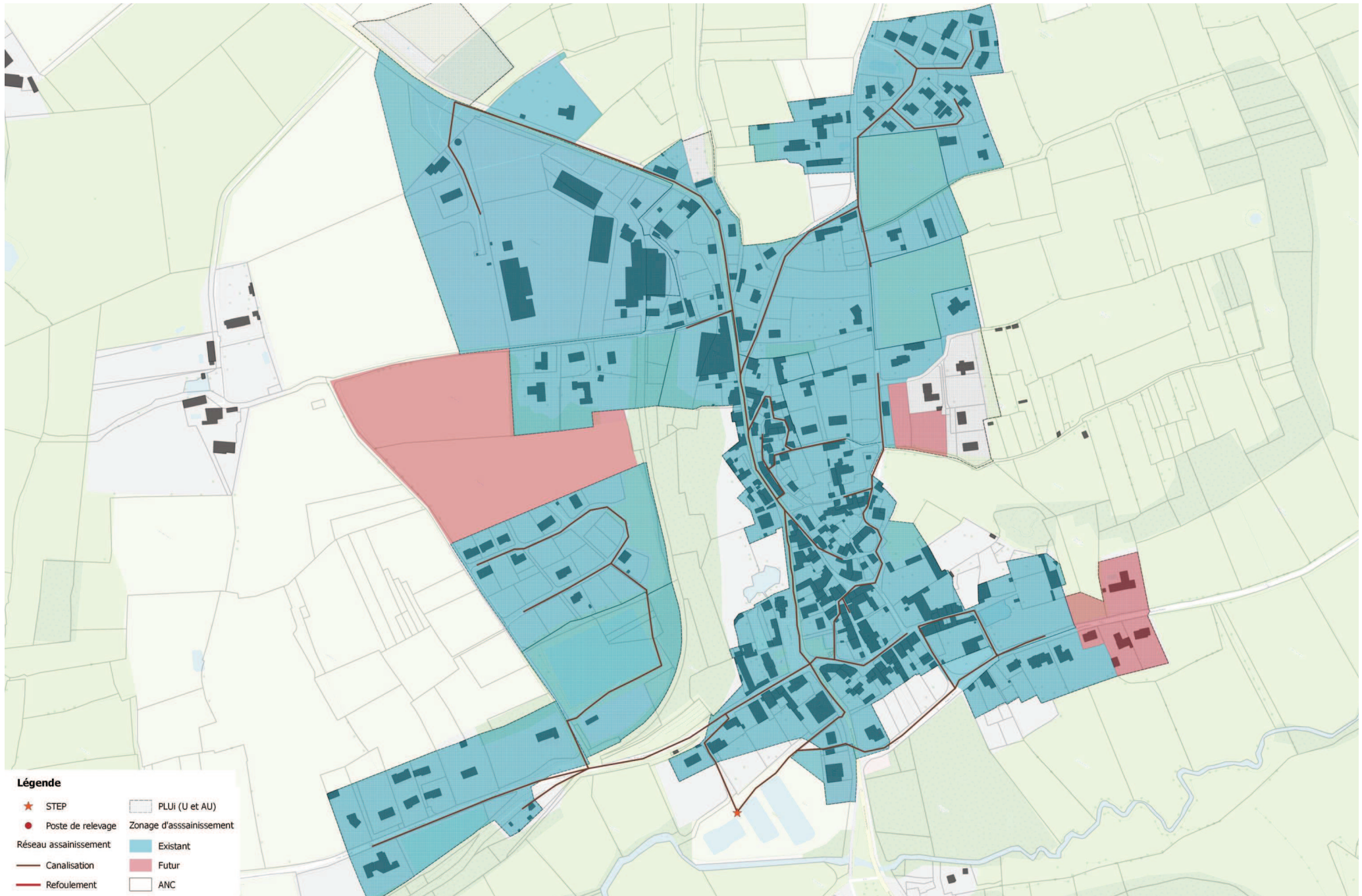
**Zonage d'assainissement des eaux usées  
de la commune d'Augé**

Décembre 2019

Fond de carte :  
© les contributeurs d'OpenStreetMap

0 200 400 600 m





**Légende**

|                       |                         |
|-----------------------|-------------------------|
| ★ STEP                | PLUI (U et AU)          |
| ● Poste de relevage   | Zonage d'assainissement |
| Réseau assainissement | Existant                |
| — Canalisations       | Futur                   |
| — Refoulement         | ANC                     |