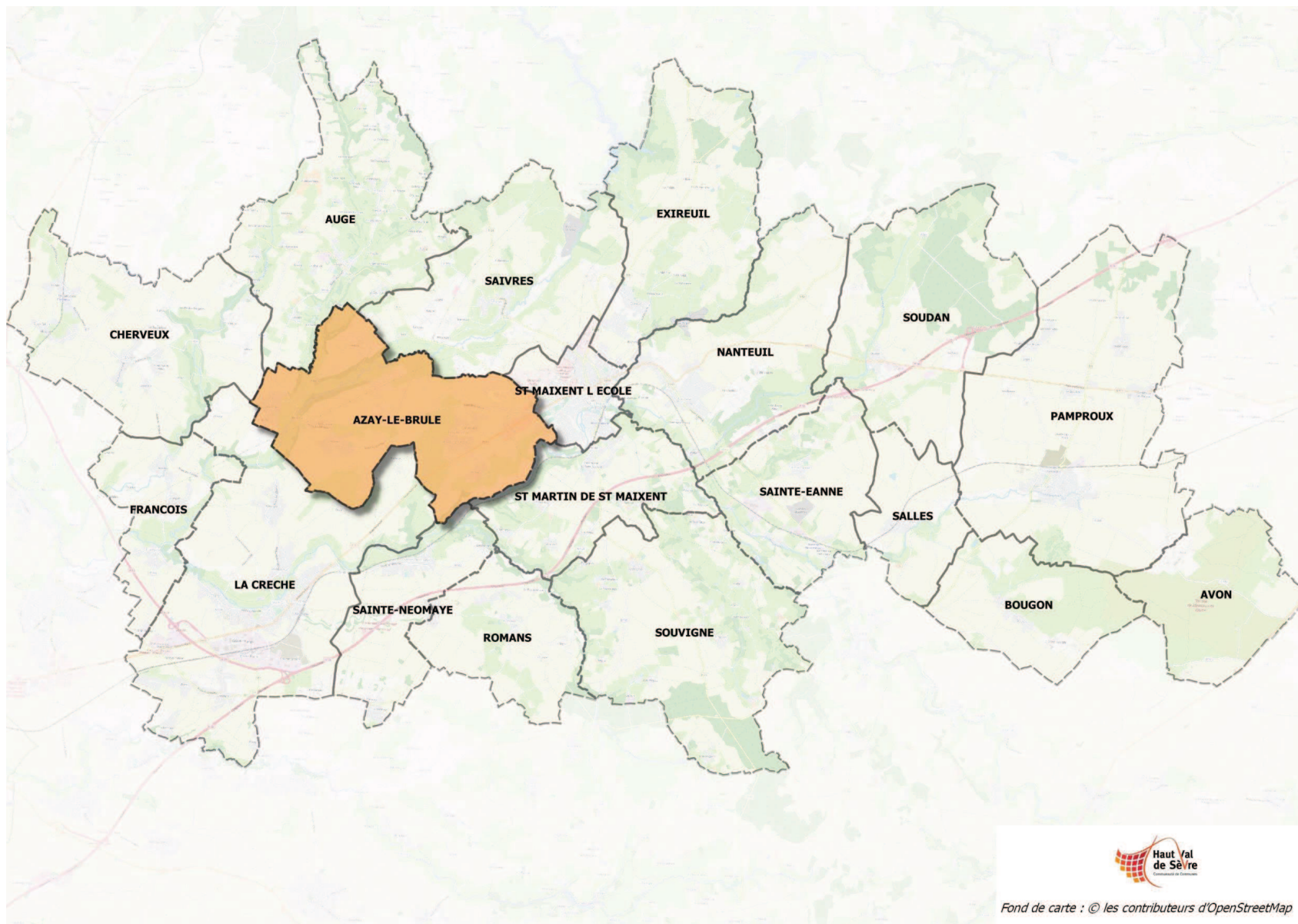
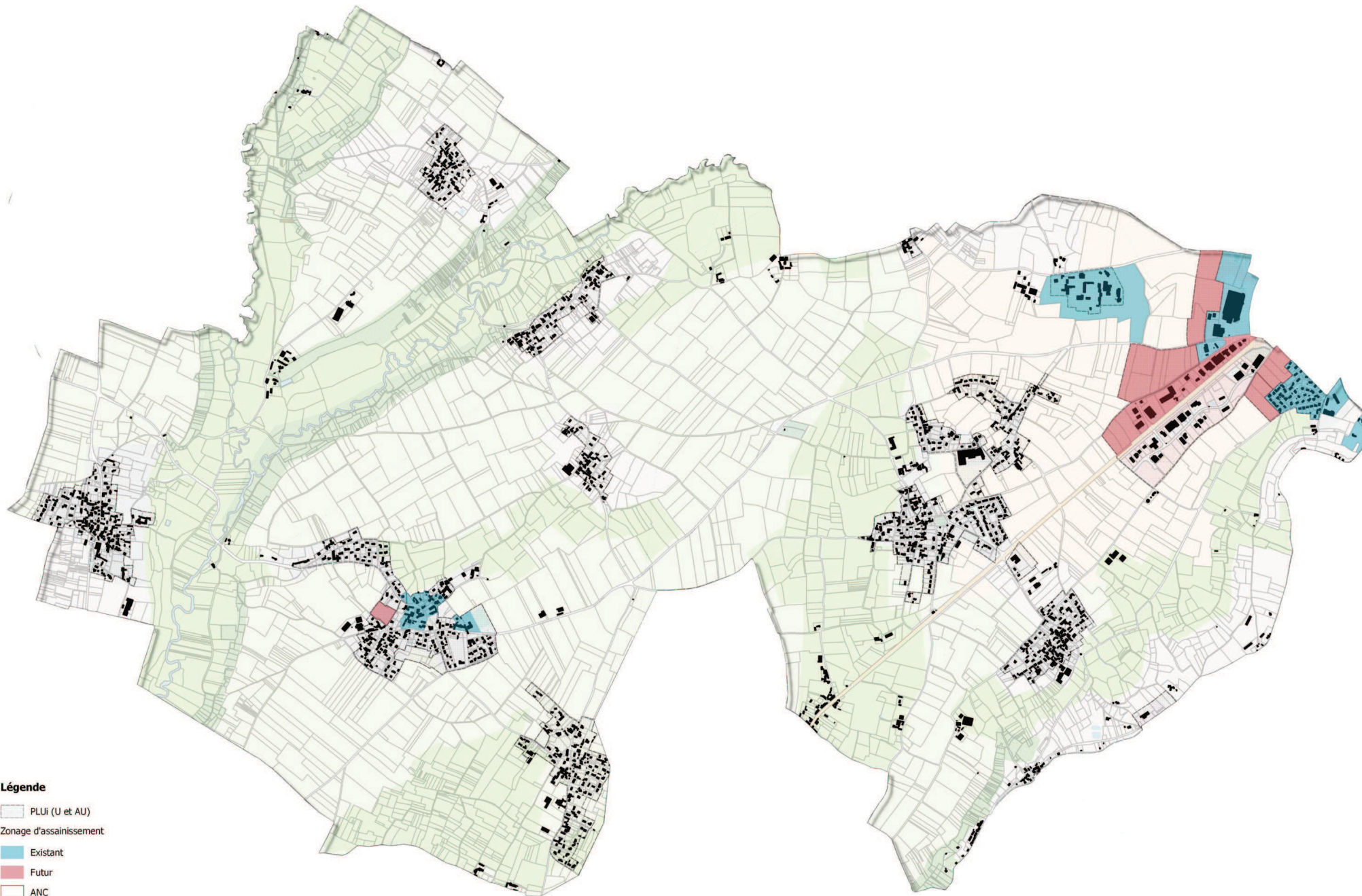




3. COMMUNE D'AZAY LE BRÛLÉ





Légende

-  PLUi (U et AU)
- Zonage d'assainissement
-  Existant
-  Futur
-  ANC



**Mise à jour du zonage d'assainissement des
eaux usées de la Communauté de
Communes Haut Val de Sèvre**

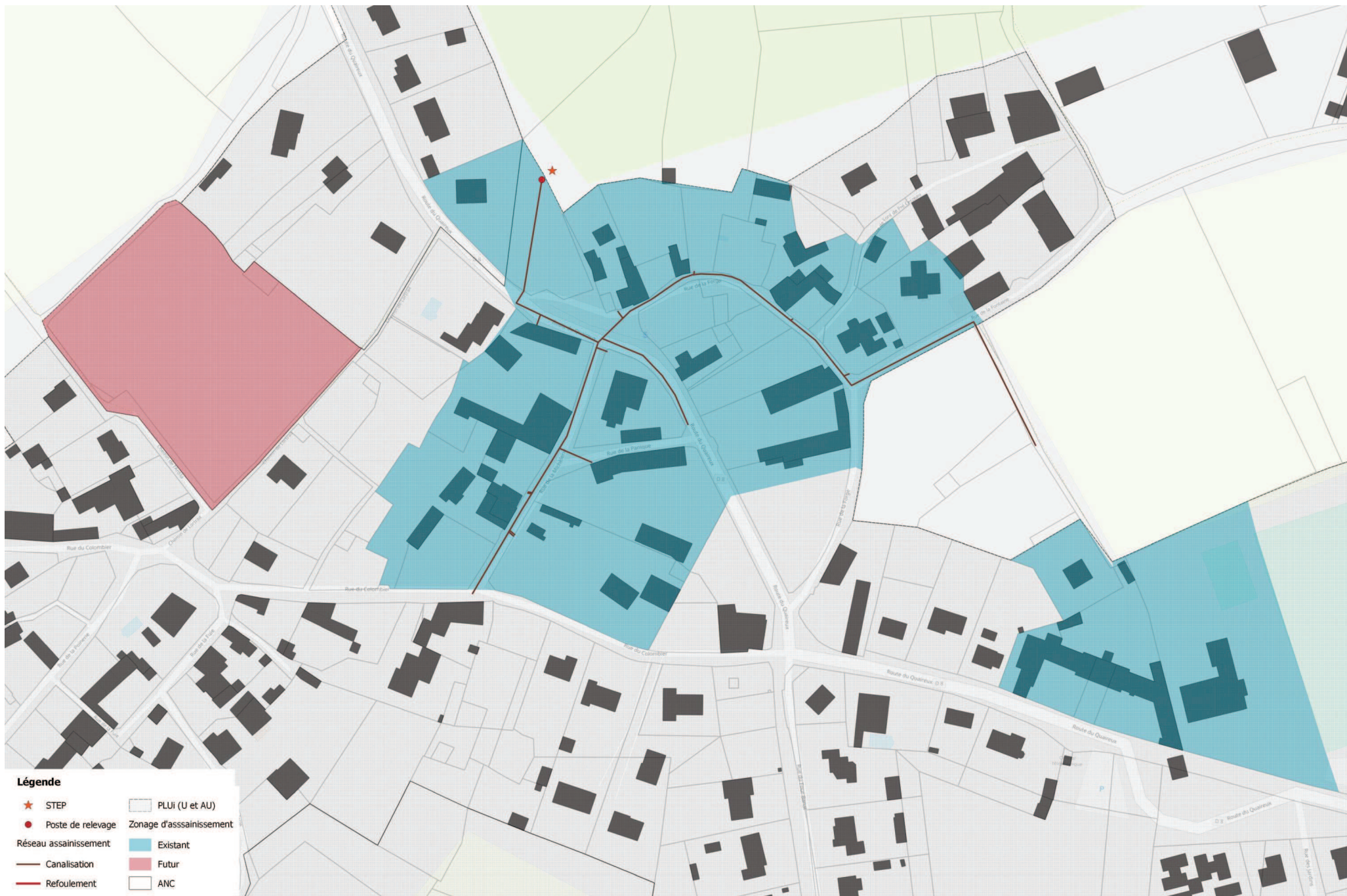
**Zonage d'assainissement des eaux usées
de la commune d'Azay Le Brûlé**

Décembre 2019

Fond de carte :
© les contributeurs d'OpenStreetMap

0 200 400 600 m





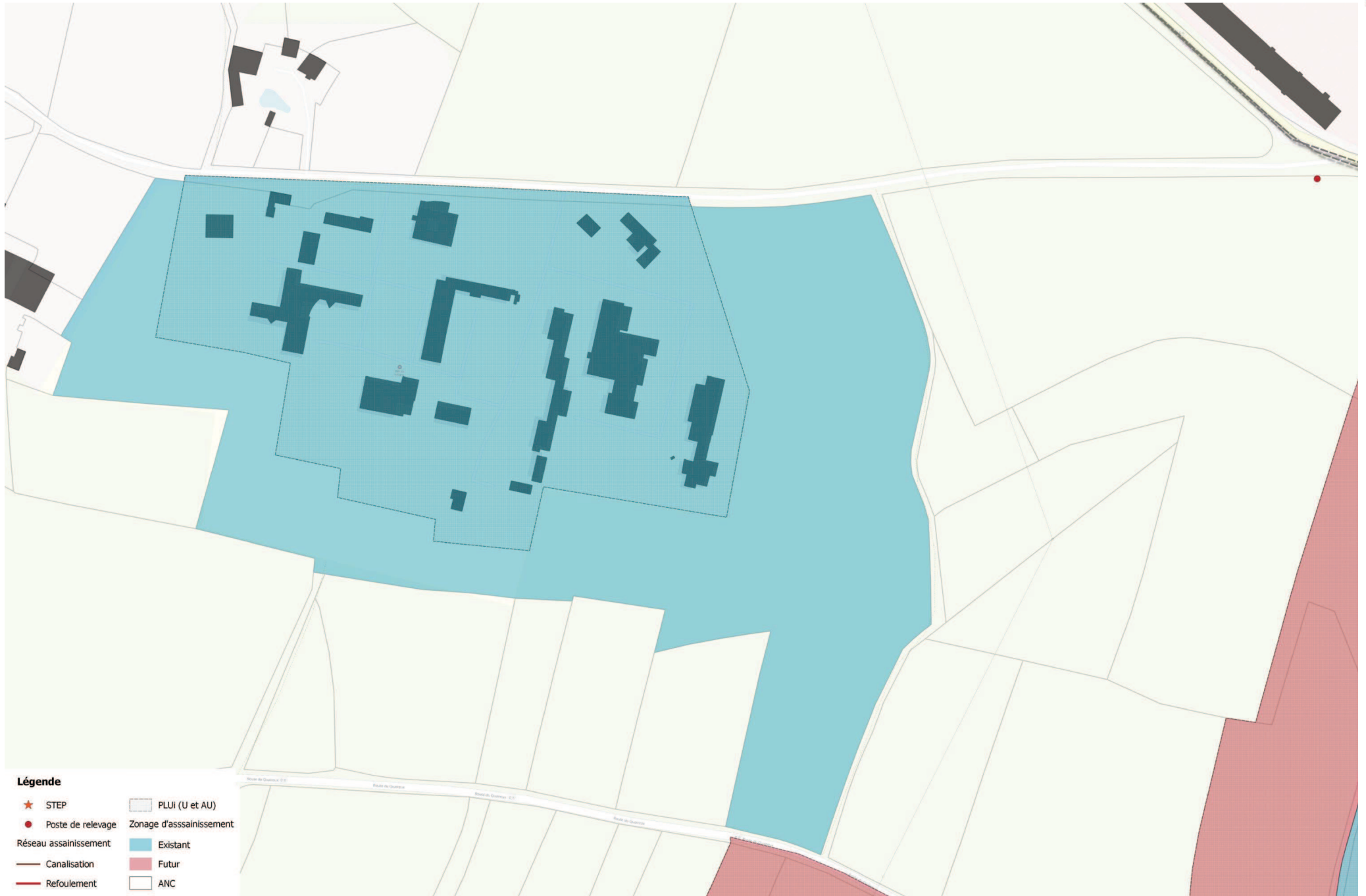
Mise à jour du zonage d'assainissement des eaux usées de la Communauté de Communes Haut Val de Sèvre

Zonage d'assainissement des eaux usées
Secteur Cerzeau - Azay Le Brûlé

Avril 2019

Fond de carte :
© les contributeurs d'OpenStreetMap





Légende

- ★ STEP
- Poste de relevage
- Réseau assainissement
- Canalisation
- Refoulement
- PLUI (U et AU)
- Zonage d'assainissement
- Existant
- Futur
- ANC



Mise à jour du zonage d'assainissement des eaux usées de la Communauté de Communes Haut Val de Sèvre

**Zonage d'assainissement des eaux usées
Secteur Villaine - Azay Le Brûlé**

Avril 2019

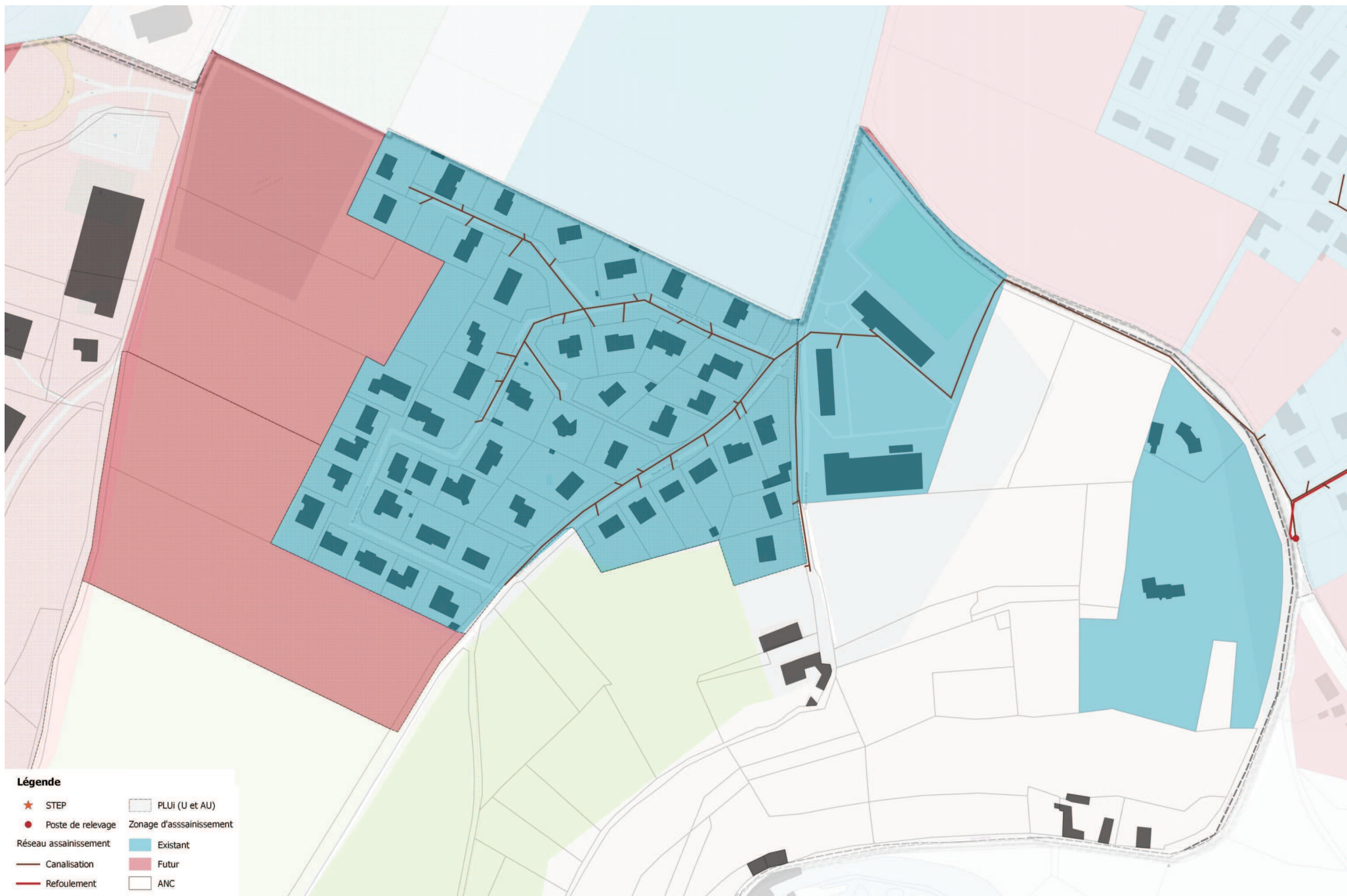
Fond de carte :
© les contributeurs d'OpenStreetMap

0 25 50 m



3.4. Secteurs de la Plaine d'Azia et de la Pièce du Chêne sur la commune d'Azay Le Brûlé





- Légende**
- ★ STEP
 - Poste de relevage
 - Réseau assainissement
 - Canalisation
 - Refoulement
 - PLUI (U et AU)
 - Zonage d'assainissement
 - Existant
 - Futur
 - ANC