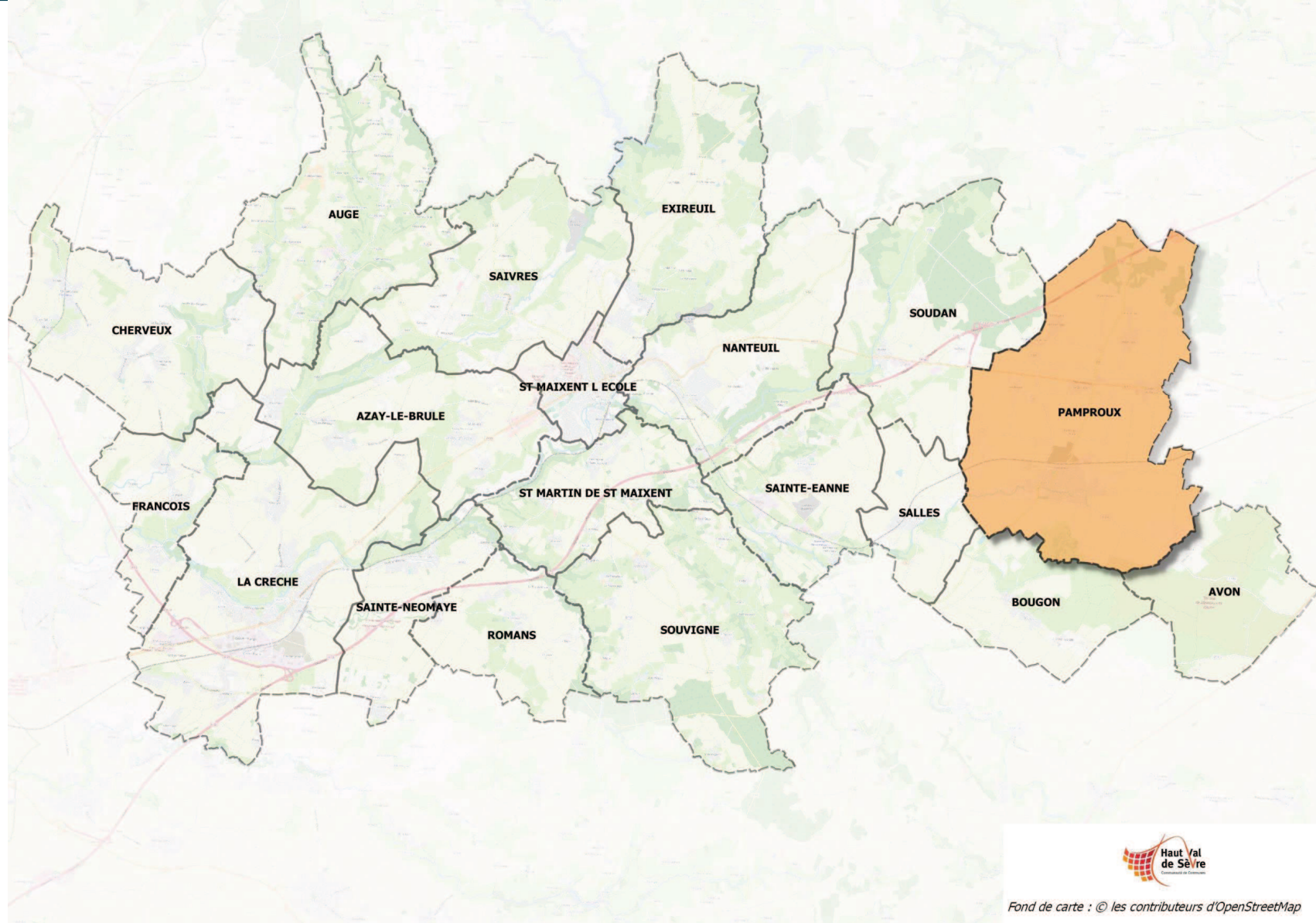
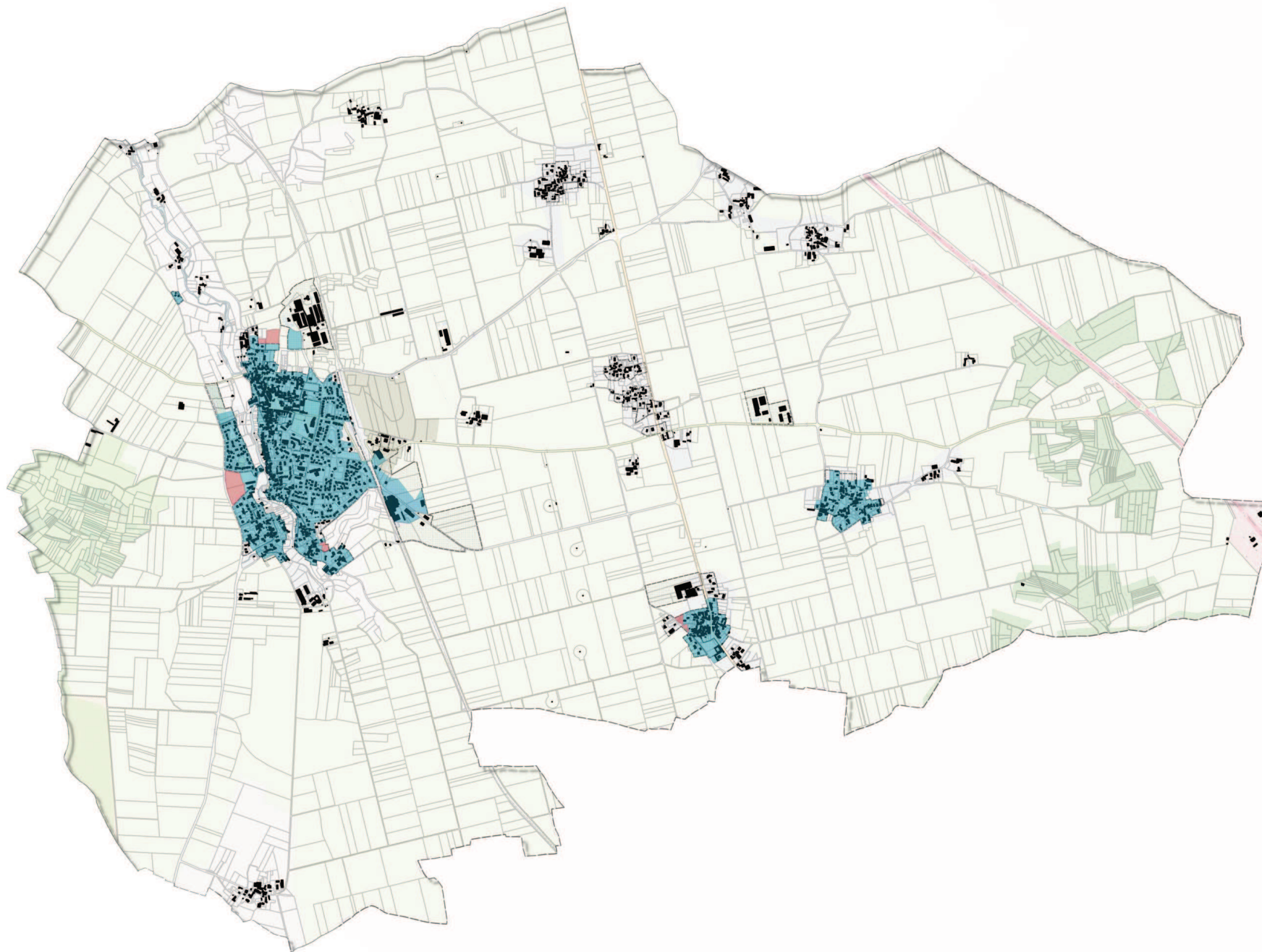


10. COMMUNE DE PAMPROUX



Fond de carte : © les contributeurs d'OpenStreetMap



Légende

-  PLU (U et AU)
- Zonage d'assainissement
-  Existant
-  Futur
-  ANC



**Mise à jour du zonage d'assainissement des
eaux usées de la Communauté de
Communes Haut Val de Sèvre**

**Zonage d'assainissement des eaux usées
de la commune de Pamproux**

Décembre 2019

Fond de carte :
© les contributeurs d'OpenStreetMap


0 200 400 600 m





Légende

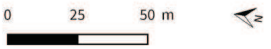
| | |
|-----------------------|-------------------------|
| ★ STEP | PLUI (U et AU) |
| ● Poste de relevage | Zonage d'assainissement |
| Réseau assainissement | Existant |
| — Canalisation | Futur |
| — Refoulement | ANC |


Mise à jour du zonage d'assainissement des eaux usées de la Communauté de Communes Haut Val de Sèvre

Zonage d'assainissement des eaux usées
Secteur Narbonneau - Pamproux
 Avril 2019

Fond de carte :
 © les contributeurs d'OpenStreetMap

0 25 50 m





- Légende**
- ★ STEP
 - Poste de relevage
 - Réseau assainissement
 - Canalisations
 - Refoulement
 - PLUI (U et AU)
 - Zonage d'assainissement
 - Existant
 - Futur
 - ANC



Mise à jour du zonage d'assainissement des eaux usées de la Communauté de Communes Haut Val de Sèvre

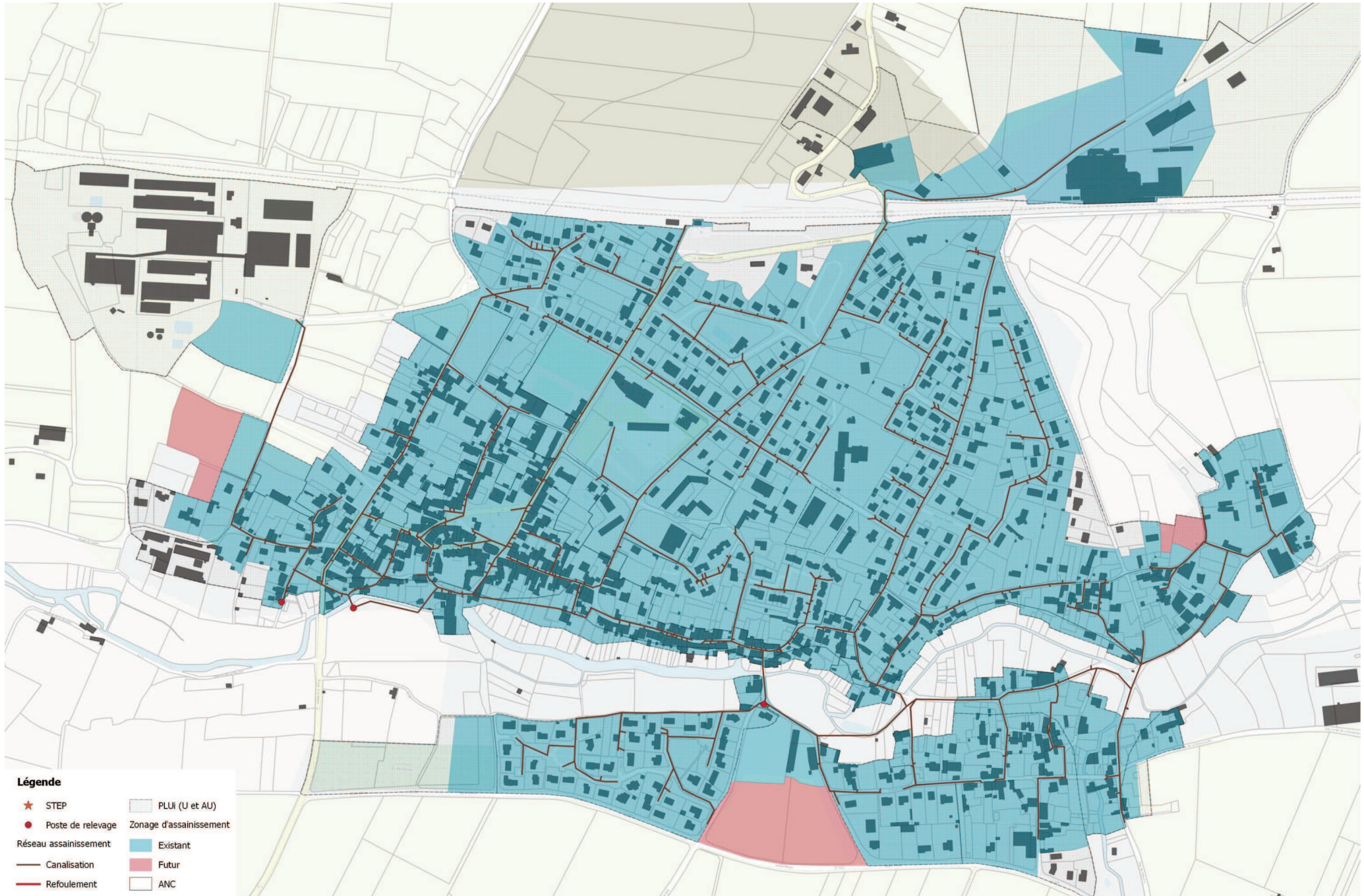
**Zonage d'assainissement des eaux usées
Secteur La Villedieu du Perron - Pamproux**

Avril 2019

Fond de carte :
© les contributeurs d'OpenStreetMap

0 25 50 m





Légende

- ★ STEP
- Poste de relevage
- Réseau assainissement
- Canalisations
- Refoulement
- PLU (U et AU)
- Zonage d'assainissement
- Existant
- Futur
- ANC



Mise à jour du zonage d'assainissement des eaux usées de la Communauté de Communes Haut Val de Sèvre

**Zonage d'assainissement des eaux usées
Secteur Bourg - Pamproux**

Décembre 2019

Fond de carte :
© les contributeurs d'OpenStreetMap

0 50 100 m

