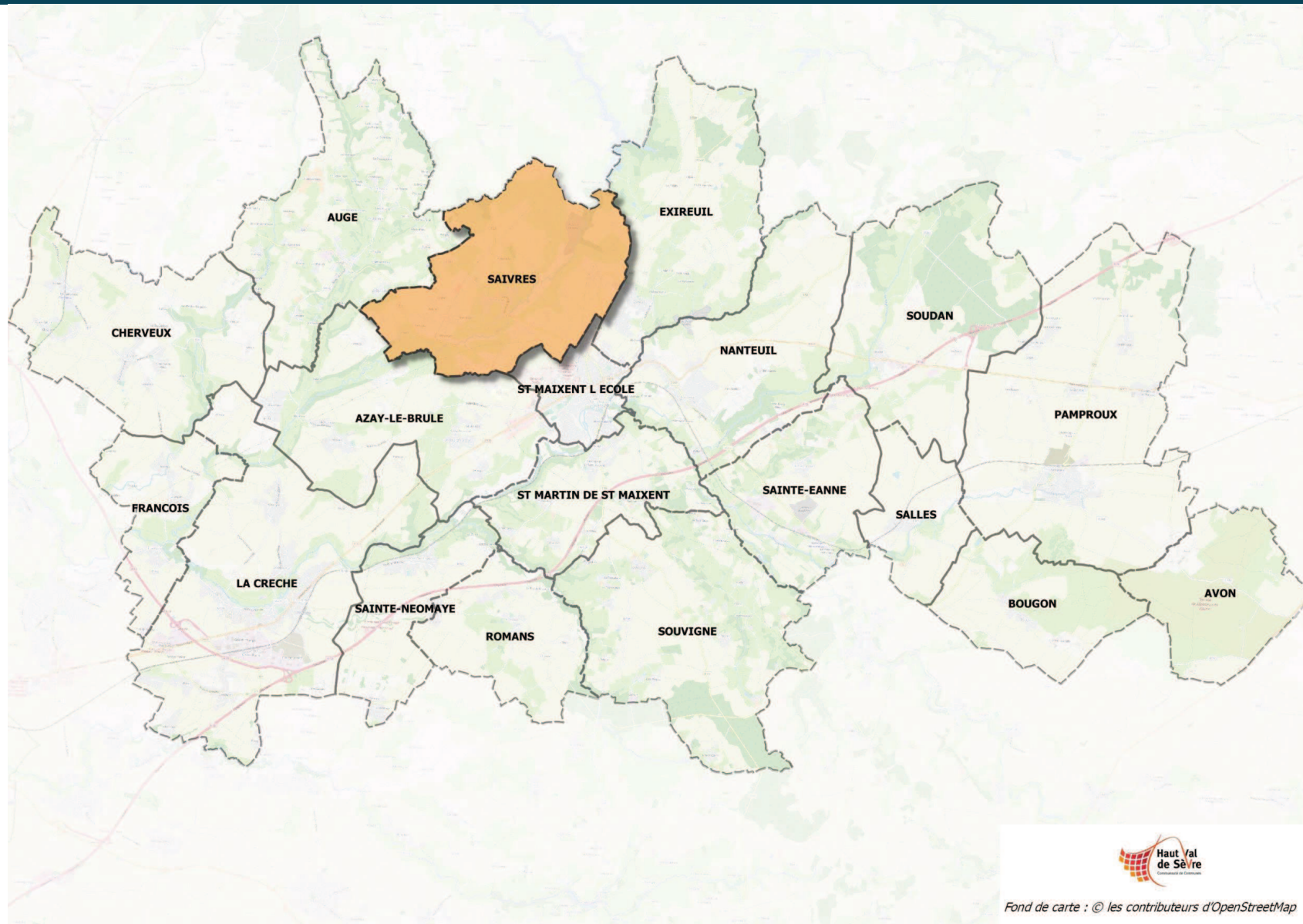
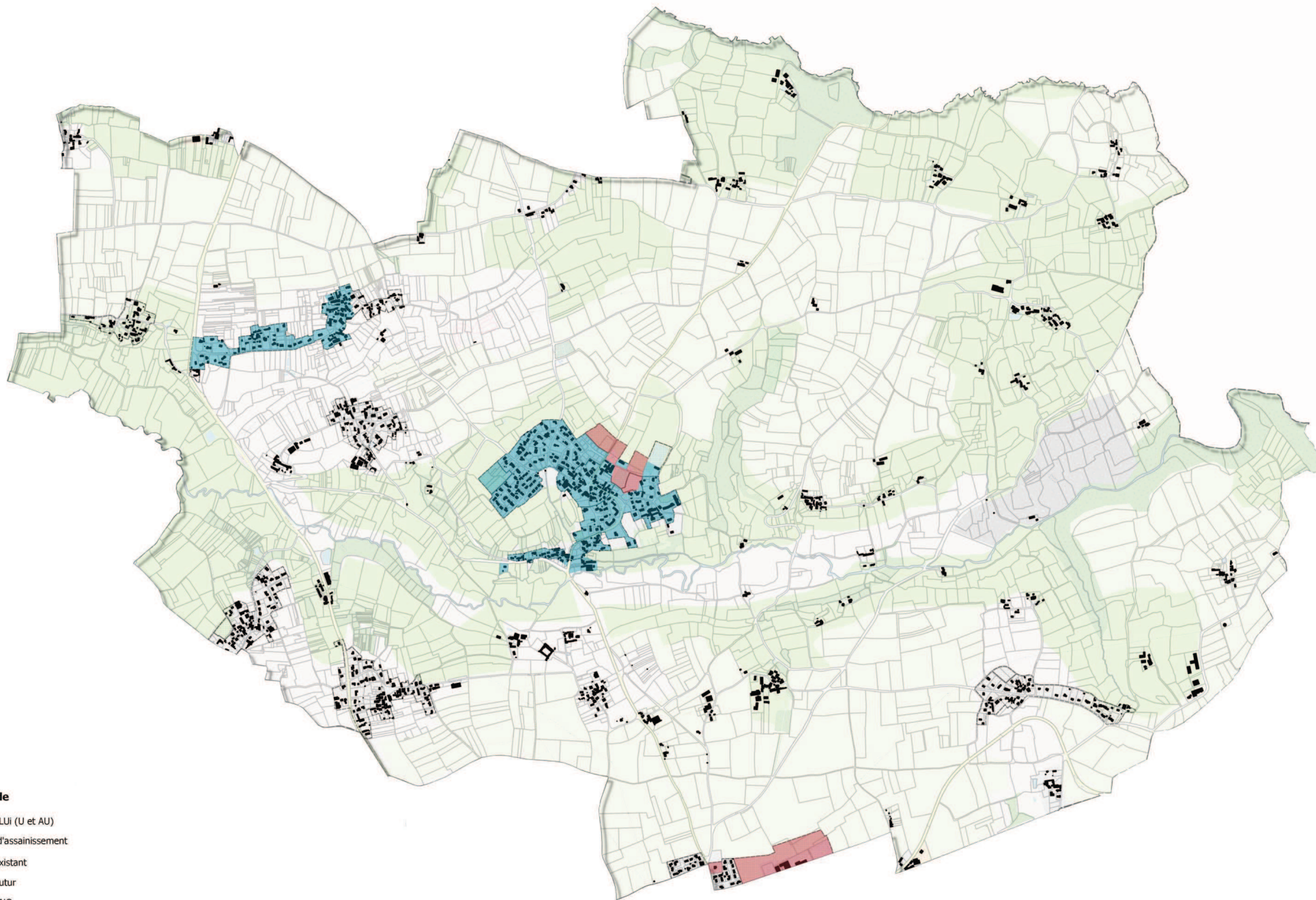


# 16. COMMUNE DE SAIVRES



Fond de carte : © les contributeurs d'OpenStreetMap




**Légende**

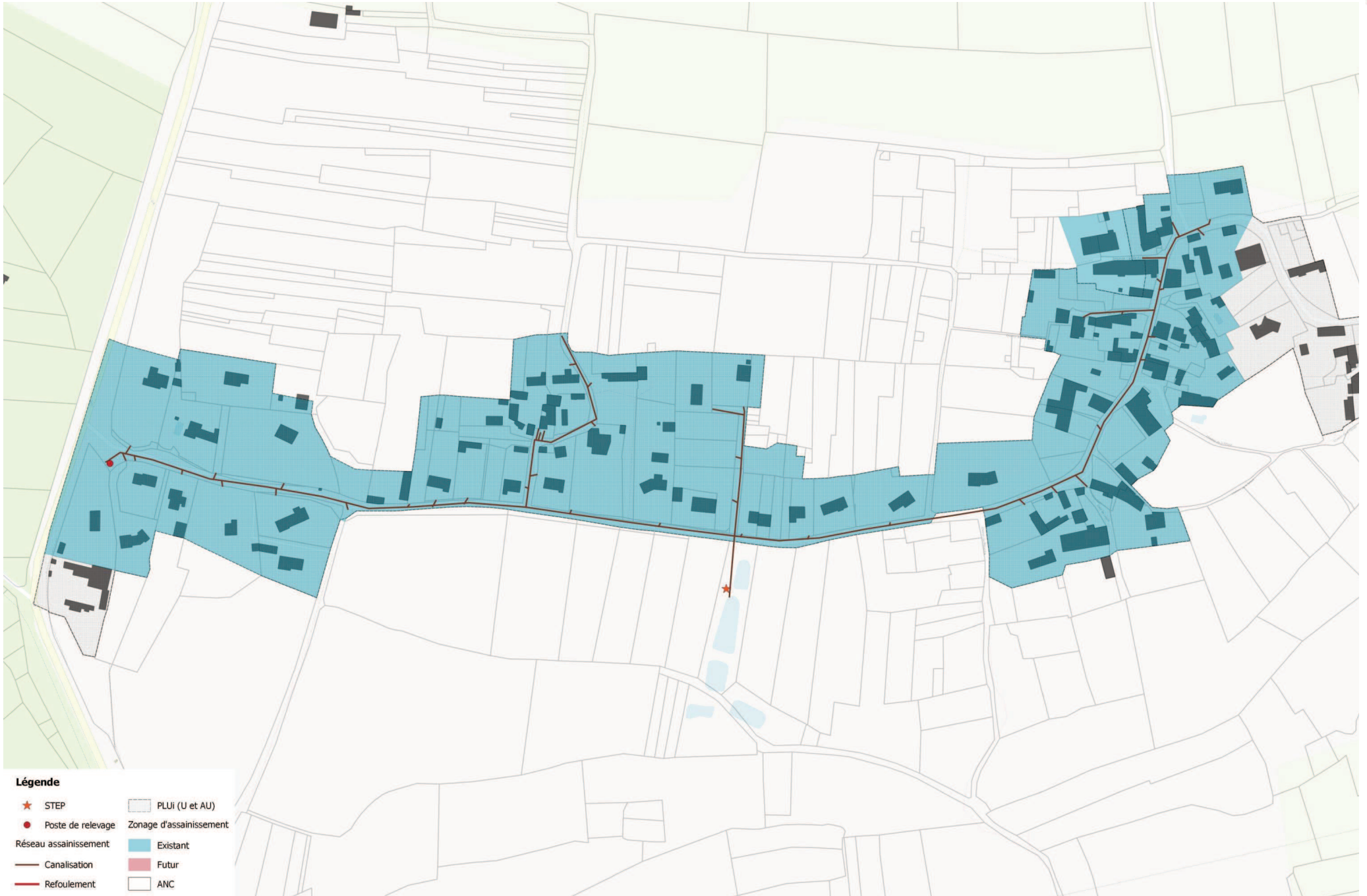
-  PLUi (U et AU)
- Zonage d'assainissement
-  Existant
-  Futur
-  ANC

 **Mise à jour du zonage d'assainissement des eaux usées de la Communauté de Communes Haut Val de Sèvre**

**Zonage d'assainissement des eaux usées de la commune de Saivres**  
Décembre 2019


Fond de carte :  
© les contributeurs d'OpenStreetMap

0 200 400 600 m 



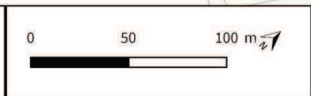
**Légende**

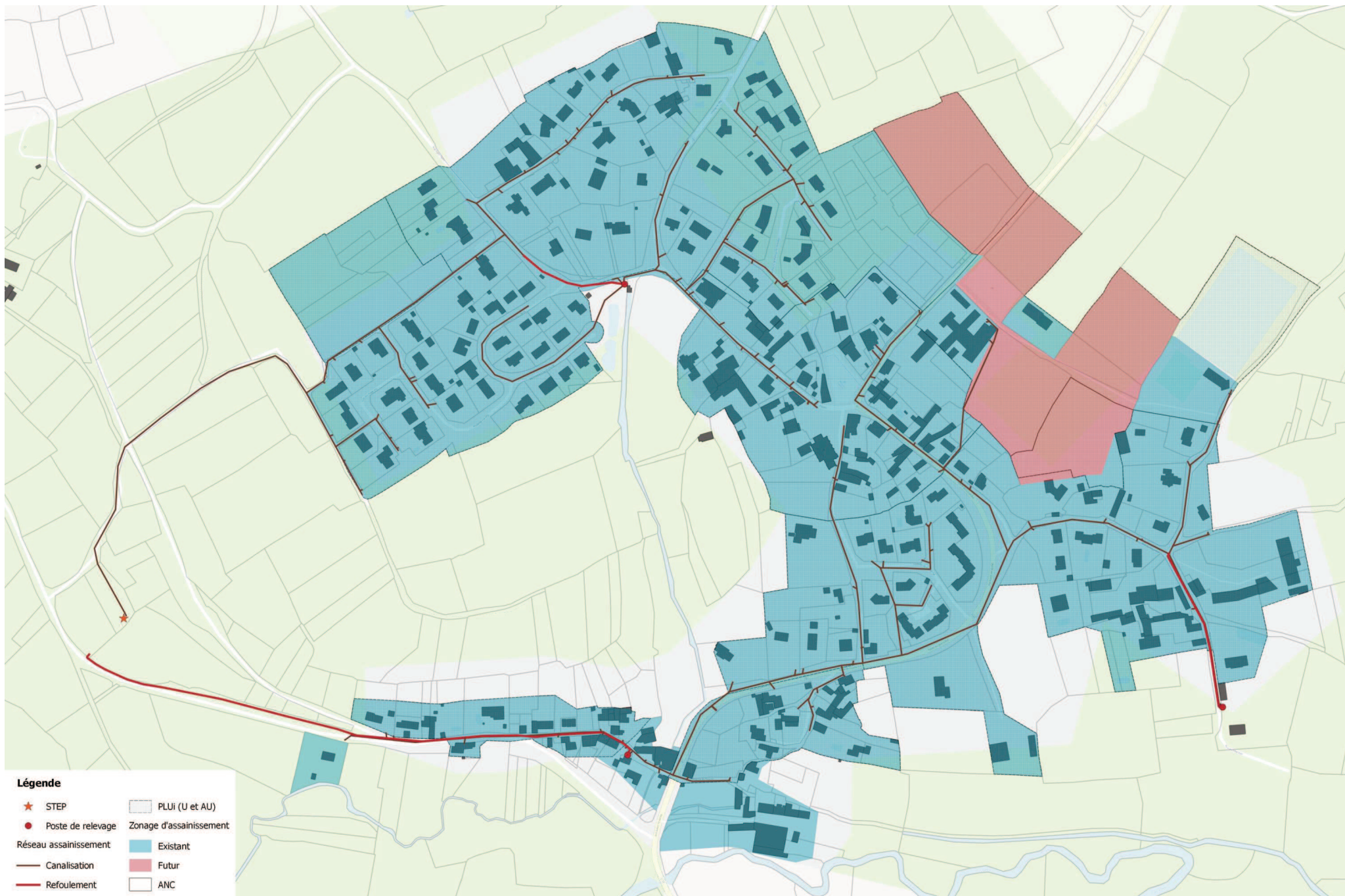
- ★ STEP
- Poste de relevage
- Réseau assainissement
- Canalisations
- Refoulement
- PLUI (U et AU)
- Zonage d'assainissement
- Existant
- Futur
- ANC


**Mise à jour du zonage d'assainissement des eaux usées de la Communauté de Communes Haut Val de Sèvre**

**Zonage d'assainissement des eaux usées**  
**Secteur Ligné - Saivres**  
 Avril 2019

Fond de carte :  
 © les contributeurs d'OpenStreetMap





**Légende**

- ★ STEP
- Poste de relevage
- Réseau assainissement
- Canalisations
- Refoulement
- PLUI (U et AU)
- Zonage d'assainissement
- Existant
- Futur
- ANC



**Mise à jour du zonage d'assainissement des eaux usées de la Communauté de Communes Haut Val de Sèvre**

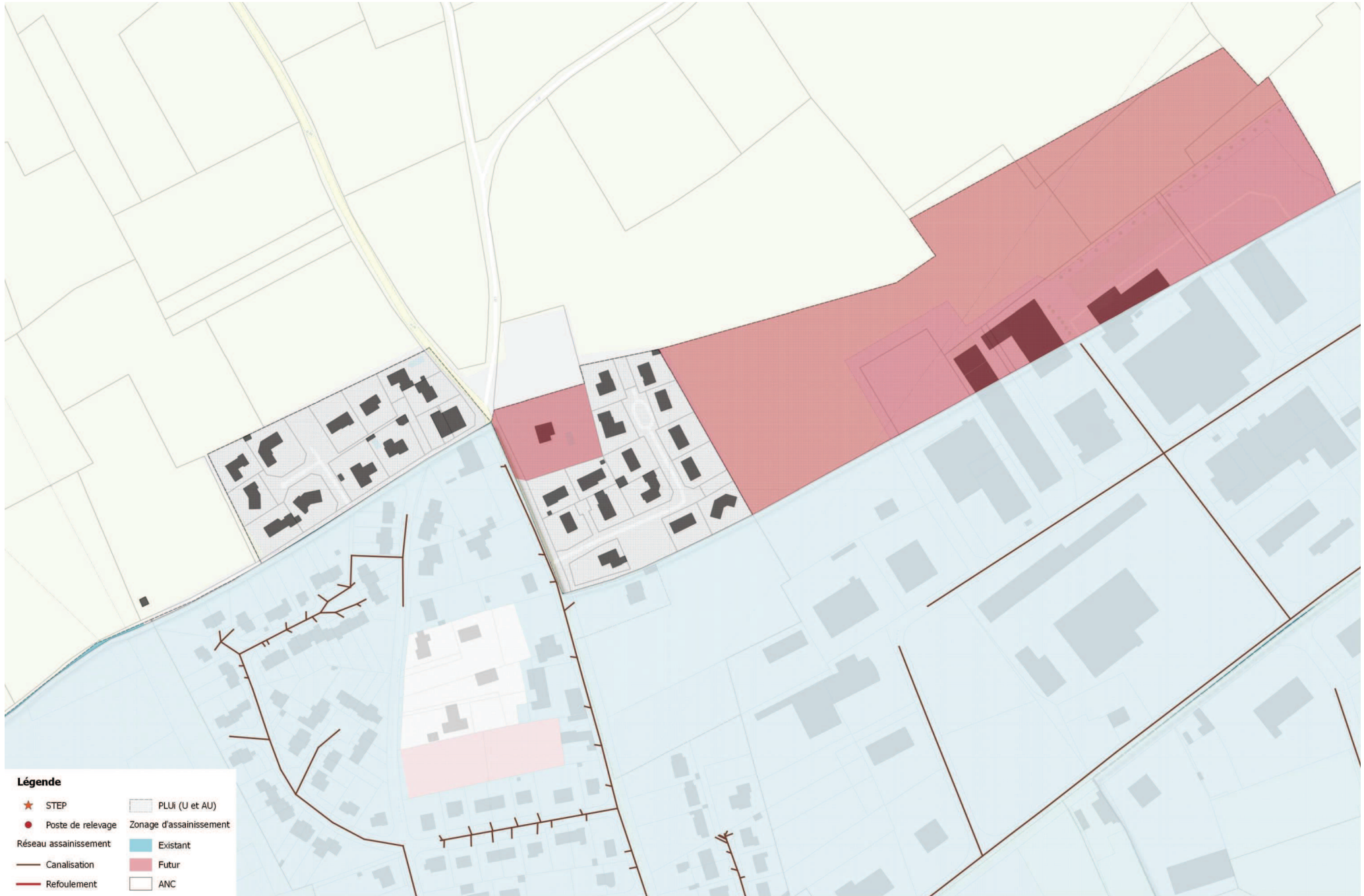
**Zonage d'assainissement des eaux usées  
Secteur Bourg - Saivres**

Avril 2019

Fond de carte :  
© les contributeurs d'OpenStreetMap

0 50 100 m





- Légende**
- ★ STEP
  - Poste de relevage
  - Réseau assainissement
  - Canalisations
  - Refoulement
  - ▨ PLUI (U et AU)
  - Zonage d'assainissement
  - Existants
  - Futurs
  - ANC



**Mise à jour du zonage d'assainissement des eaux usées de la Communauté de Communes Haut Val de Sèvre**

**Zonage d'assainissement des eaux usées  
Secteur Périphérie de Saint Maixent l'École - Saivres**

Décembre 2019

Fond de carte :  
© les contributeurs d'OpenStreetMap

